

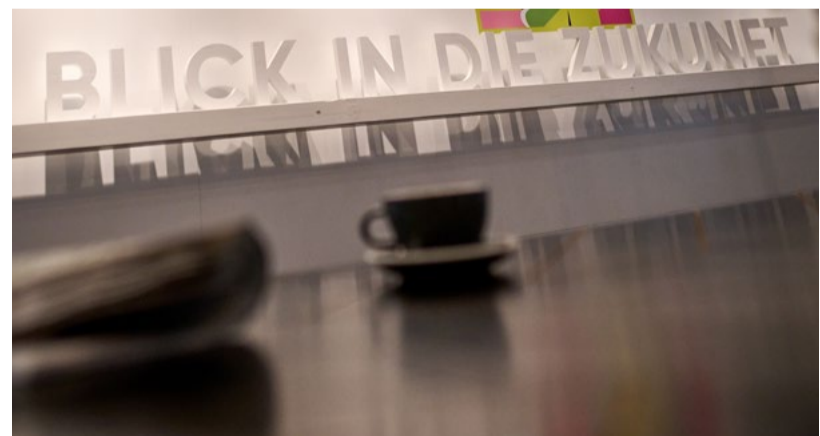
WERK-STADT NEWS #1



_HI ZUKUNFT, HALLO LINDAUPARK
_ES KOMMT GROSSES AUF SIE ZU
_LINDAU_PARK
_SCHAUEN SIE MAL
_HIER LEBT MAN AUF
_EINFAHRT FREI
_WER, WO, WAS, WANN?



HI ZUKUNFT, HALLO LINDAU- PARK





WERK-STADT – HIER INFORMIEREN WIR SIE.

DER GROSSE UMBAU DES LINDAUPARK STARTET. UND WIR LADEN SIE EIN, UNS BEI DIESEM SPANNENDEN PROJEKT VON ANFANG AN ZU BEGLEITEN. DAFÜR HABEN WIR EXTRA DIE WERK-STADT EINGERICHTET, EINEN SOWOHL REALEN ALS AUCH VIRTUELLEN SHOWROOM, DER SIE IMMER AUF DEN NEUESTEN STAND BRINGT.

DIE REALE WERK-STADT FINDEN SIE IM 1. OBERGESCHOSS DES LINDAUPARK, DIREKT ANGRENZEND AN EIN SCHÖNES CAFÉ. SCHAUEN SIE REGELMÄSSIG DORT VORBEI, ES LOHNT SICH.

WIR FANGEN DANN MAL AN – KOMMEN SIE MIT!

ES KOMMT GROSSES AUF SIE ZU

23 Jahre nach seiner Eröffnung im Jahr 2000 ist es so weit: Der Bauherr gibt den Startschuss für die Baumaßnahmen zum neuen Lindaupark. Modernisierung und Erweiterung dauern voraussichtlich drei bis vier Jahre.

In der ersten Phase wird mit dem Neubau im angrenzenden Areal begonnen, in der zweiten Phase wird das Einkaufszentrum selbst erneuert und teilweise umgebaut. Der aktuelle Lindaupark steht Ihnen aber weiterhin offen.



Motive aus unserer Umbau-Kampagne

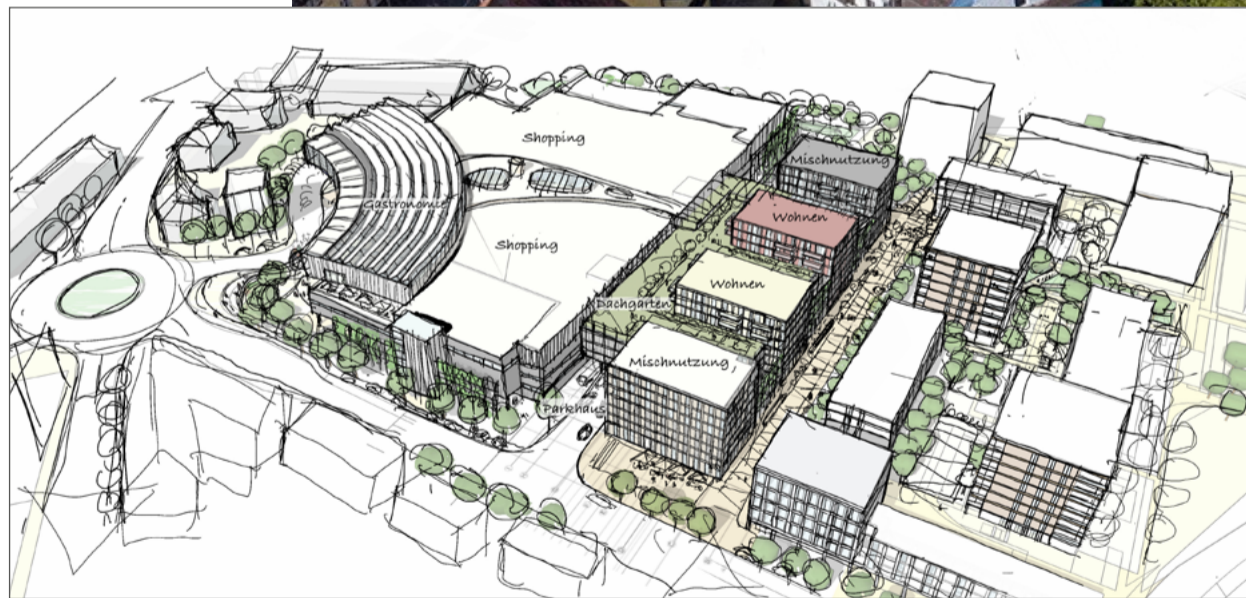
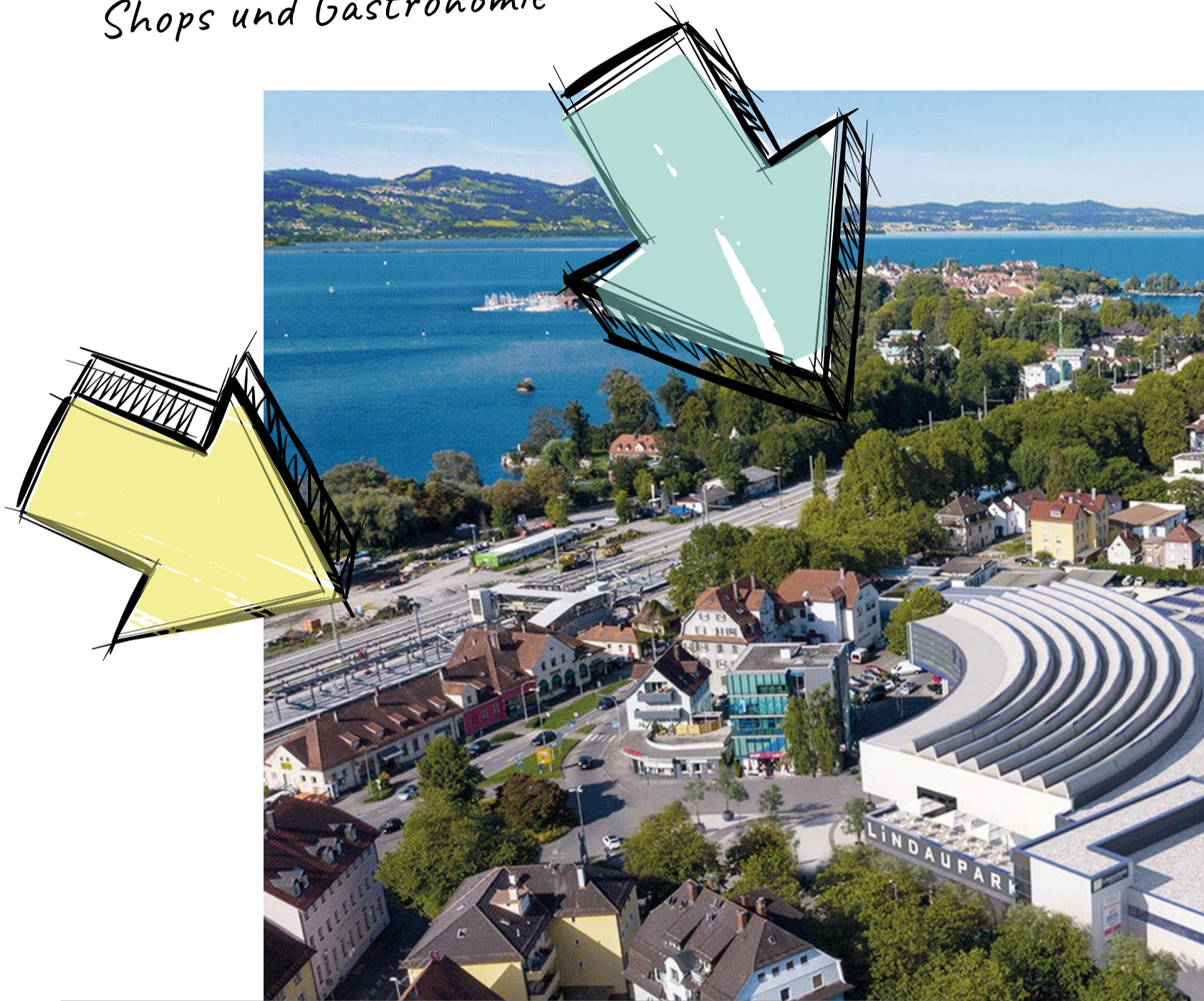
Lindaupark bewegt
Lindaupark baut um!



LINDAU

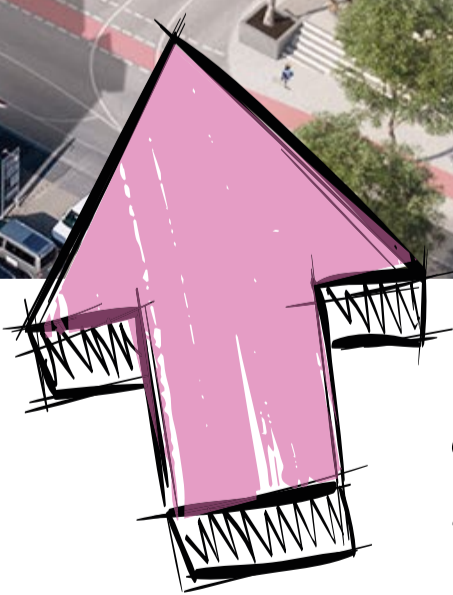
*Das neue Einkaufszentrum mit
Shops und Gastronomie*

*Perfekte Anbindung
in die Region,
mit ÖPNV oder Auto*

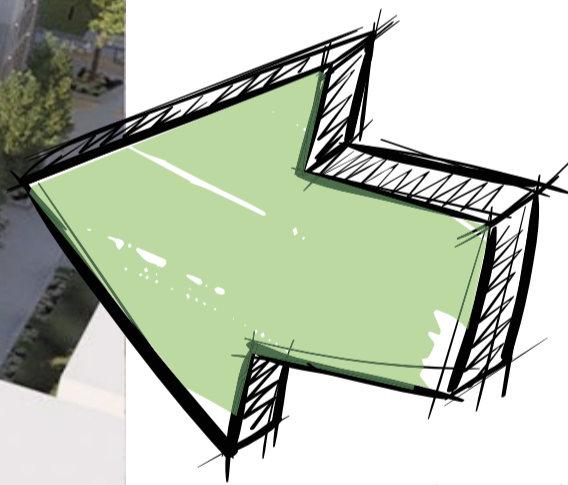


PARK

DER NEUE LINDAUPARK WIRD ZUM BELIEBTESTEN TREFFPUNKT DER REGION, DER ERLEBNISSE, GENUSS, SHOPPING UND WOHNEN AUFS SCHÖNSTE MITEINANDER VERBINDET.



Ein ganz neues Parkhaus mit vier Parkebenen



Wohnen im neuen Stadtquartier mit einkommensorientierter Förderung (EOF)



IM NEUEN LINDAPARK DÜRFEN SIE SICH AUF VIELE NEUERUNGEN UND VERBESSERUNGEN FREUEN. UNTER ANDEREM:

- vergrößert sich die Verkaufsfläche von 12.500 m² auf fantastische 17.500 m²
- wird es statt der heute 40 Einzelhandels- und Gastronomiebetriebe zukünftig 60 Anbieter aus allen Bereichen geben
- sorgen mehr als 600 überdachte Parkplätze für noch mehr Komfort
- lädt ein luftig gestalteter, 1.500 m² großer Foodpark mit bis zu 300 Sitzplätzen zu Speisen unterschiedlichster Art ein
- wird das neue gastronomische Angebot den Lindapark mit modernen und zeitgemäßen Konzepten bereichern
- genießen die Gäste durch riesige Panoramafenster den freien Blick auf den Bodensee und die Alpen
- wird der Vorplatz des Lindapark mit zahlreichen Events zum Leben erweckt
- bilden der neue Lindapark und das angrenzende 4-Linden-Quartier eine architektonisch hochwertige Einheit mit exzellenter Lebensqualität

SCHAUEN SIE MAL



HIER LEBT MAN AUF

NEUER STADTTTEIL.
NEUES WOHNQUARTIER.
NEUES LEBENSGEFÜHL.



Ein neues Zuhause für alle Generationen und Lebenslagen: Unmittelbar angrenzend an den neuen Lindapark werden 4.200 m² bezahlbarer Wohnraum geschaffen. Vier architektonisch vielseitige Wohntürme beherbergen dann 64 Wohnungen mit 2-, 3-, 4- oder 5 Zimmern. Jede Wohnung ist barrierefrei und entspricht den EOF-Förderrichtlinien; auch der Energiestandard ist mit KfW-55 vorbildlich.

Wer hier einmal wohnen wird, der lebt auf: moderner Wohnraum für Familien, Paare und Singles mit einer perfekten Infrastruktur, alles fußläufig erreichbar. Grünflächen zur Nutzung für alle, ein großer Dachgarten mit Spielplatz, ein Multifunktionsraum für gemeinsame Projekte und vieles mehr versprechen eine stimmige Wohngemeinschaft.

Viel Leben findet statt, wo sich Boulevard, Quartiersplatz und Gastronomie treffen. Wenn es mal mehr Dynamik als Ruheoase sein soll, dann gibt es jede Menge Möglichkeiten direkt vor der eigenen Türe. Gerade die besondere Konstellation aus hochwertigem Wohnraum, Community-Leben und direktem Anschluss an alles, was man täglich braucht, ist Lebensqualität.

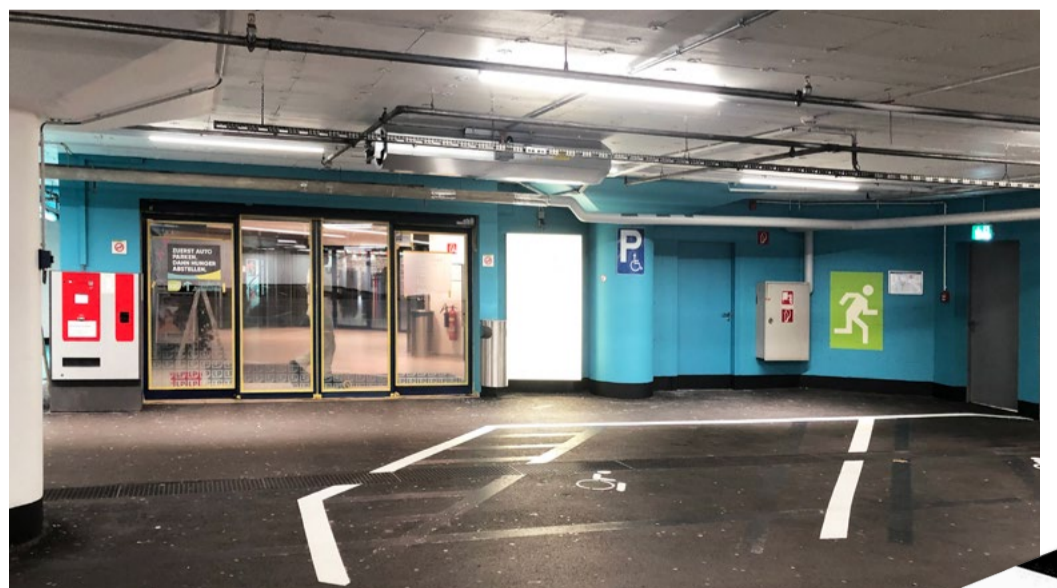
EINFAHRT FREI

DIE RENOVIERUNG HAT BEGONNEN

In den letzten Monaten haben wir unsere Tiefgarage aufwendig saniert. Hier ging es in erster Linie um Sicherheit, aber natürlich ist uns auch die Optik wichtig. Einige der Neuerungen können unsere Besucher sofort erkennen, aber vieles bleibt dann doch im Verborgenen.

Hier eine Übersicht:

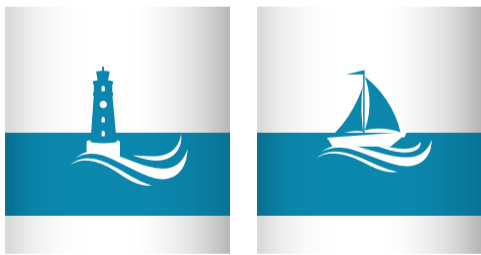
- Neue Be- und Entlüftung
- Neue Entrauchungsanlage
- Installation neuer Brandmeldeanlage
- Neue CO-Warnanlage
- Erneuerung der Beleuchtung
- Neue, gut sichtbare Schilder und Markierungen für eine sichere Verkehrsführung
- Farbige Gestaltung mit aus der Region abgeleiteten Piktogrammen zur besseren Orientierung
- Ab März: neues Parkraum-System
- Fun Facts zum Neuanstrich von der Decke bis zum Boden:
 - Weiße Wand- und Deckenfarbe: 5.012 Liter
 - Blaue Wandfarbe für Markierungen: 48 Liter
 - Weiße und blaue Markierungsfarbe am Boden: 480 Liter



Markierung von Parkfläche und Reihe



Piktogramme kennzeichnen Parkbereiche



Deutliche, große Wegweiser



WER, WO, WAS, WANN?

Das Neueste vom neuen Lindaupark
erfahren Sie in der Werk-Stadt
im Lindaupark und online unter
werkstadt.lindaupark.de

IMPRESSUM

Feneberg Grundstücksgesellschaft GmbH & Co. KG · Kemptener Straße 1 · 88131 Lindau (Bodensee) · Deutschland
verwaltung@lindaupark.de · Geschäftsführung: Thomas Feneberg

Inhaltlich Verantwortlicher gemäß § 10 Absatz 3 MDStV: Thomas Feneberg (Anschrift wie oben)

Gestaltung: JDV · www.josdevries.eu

werkstadt.lindaupark.de

